

LITE-NET TREE

Productblad

Lite-NET is een biologisch afbreekbaar net, wat om de kluit of in de boomkuil van een boom of heester wordt geplaatst. Het zuigt lucht en water in de zeer poreuze vezelstructuur en transporteert het rechtstreeks naar de wortels. Het water wordt opgenomen vanuit het watervasthoudend net door de wortels, wanneer een boom of heester hier behoefte aan heeft.

Specificaties:

Materiaal: 70% PLA + 30% cellulose fibers, 100% afbreekbaar

Levensduur: 5-10 jaar

Dikte: 6mm

Gewicht: 500 gr/m³

Afmeting: 150 x 80 cm

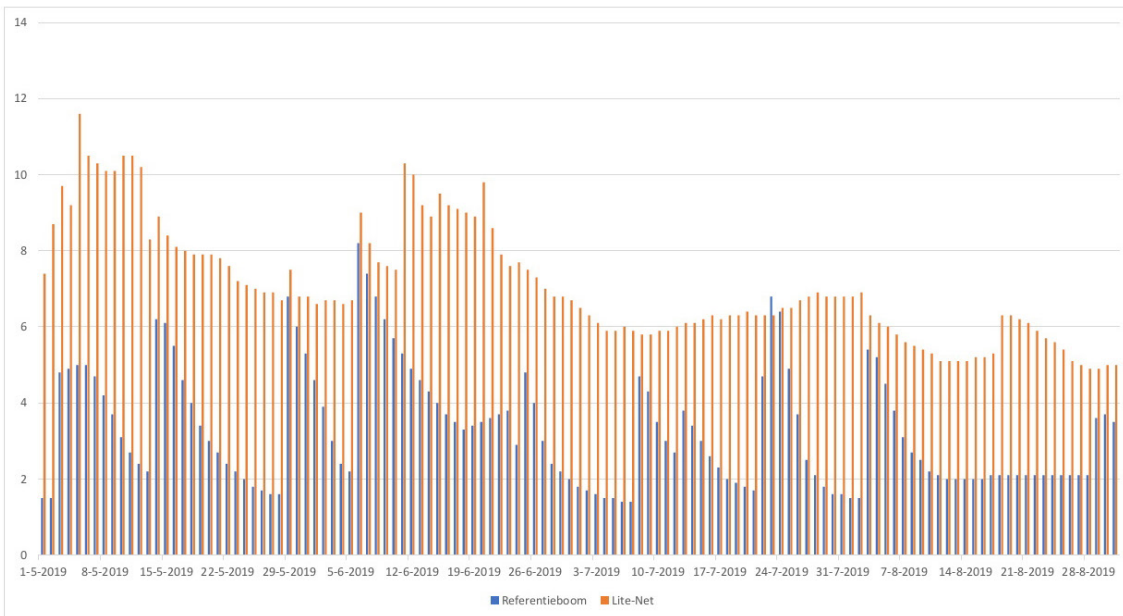
Doosinhoud: 90 stuks

VASTHOUDEND
WATERNET OM KLUIT



Werking:

- ▶ Ondergronds geïnstalleerd in contact met de oppervlakte, kan Lite-NET water en lucht absorberen en deze snel en uitgebreid verdelen in de wortelzone.
- ▶ Creëert geen barrière voor wortels en/of wormen dankzij de innovatieve netvorm.
- ▶ Uitstekende wateropslag, hoge watergeleidbaarheid/ drainagecapaciteit, bestaat voor ongeveer 90% uit open, onderling verbonden luchtporiën, waarin tot 10 l/m² water kan worden opgeslagen en gedistribueerd.



Uitgangspunten:

- ▶ De bomen zijn in het plantseizoen 2018-2019 aangeplant in Nijkerk.
- ▶ Gemeten met een vochtsensor (Connected Green) op een diepte van 30 cm.
- ▶ Afgegeven waarden is een vochtpercentage en staat niet gelijk aan vochtgehalte in de grond.

Waarom Lite-NET?

- ✓ Biologisch afbreekbaar.
- ✓ Houdt meer water vast na regen of watergift.
- ✓ Zorgt voor zuurstof uitwisseling.
- ✓ Zorgt dat het water altijd op de juiste plek terecht komt.
- ✓ Minder arbeidsuren.
- ✓ Minder water geven in een tijd waarin we dat zoveel mogelijk moeten beperken.
- ✓ Lagere kosten door minder inzet machines/vervoer.
- ✓ Lagere CO2 uitstoot.
- ✓ Minder uitval = minder kosten.

Adres

Contactgegevens

Openingstijden